



GIOVEDÌ 22 MAGGIO 2025

PARTENZA SEDE CAI ORE 7.30

### TRA LE SPERDUTE VALLI DI CAMPO IMPERATORE ALLA RICERCA DELL'ULTIMA NEVE

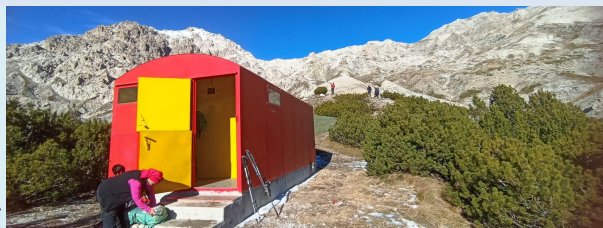
Nel cuore del Piccolo Tibet d'Abruzzo, una vetta dolce ed erbosa che poteva averesolo questo nome visto il panorama da cui si gode: il monte Paradiso



Il panettone erboso delle Veticole



Il nuovo Bivacco Desiati ex Lubrano



Vista lungo il percorso

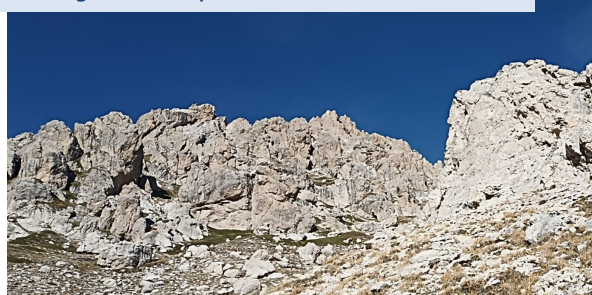


Siamo sul versante meridionale del Monte Prena tra due ampi canali brecciosi (La Fornaca ad est e La Canala ad ovest che in primavera dopo forti piogge si riempiono d'acqua e possono trasformarsi in impetuosi torrenti) che degradano verso Campo Imperatore.

Lungo il percorso potremo raggiungere il nuovo bivacco Desiati, ex Lubrano, e ammirare le spettacolari guglie e i canalini incassati nel Prena. Nei canalini potrà essere presente l'ultima neve rimasta sul Gran Sasso che ancora offre uno spettacolo straordinario. L'escursione offre un ottimo panorama sulla piana di Campo Imperatore e permette di conquistare con facilità una vetta di oltre 2000 metri: "Cima delle Veticole", descritta come un grande "panettone erboso" per la sua forma arrotondata nella parte sommitale che sicuramente non delude anche per la bella vista sul Monte Prena.

...E poi tutti alla Grancia antico monastero Cistercense per visitare il luogo più mistico della piana di Campo Imperatore.

#### Guglie, torri e pinnacoli del Monte Prena



#### I ruderi dell'antico monastero Cistercense della Grancia



PRENOTAZIONE:

ENTRO MERCOLEDÌ 21 MAGGIO ORE 14

ACCOMPAGNATORI:

GIACINTO URBANI **3398053810**

FABRIZIO SAN LORENZO **3494707437**