



Club Alpino Italiano
Sezione M.Ciotti - Arsita

20 Ottobre 2024

PASSEGGIANDO TRA I FAGGI

LOCALITÀ SCARICASALE (COLLE MESOLE) – ARSITA

INTERSEZIONALE CON CAI POPOLI, TERAMO E L'AQUILA

CARATTERISTICHE ESCURSIONE – PERCORSO ADULTI

Quota di partenza: Scaricasale 876 m

Quota massima: Gole dell'Inferno Spaccato 1123 m

Quota minima: Scaricasale 876 m

Dislivello salita: 237 m

Dislivello discesa: 240 m

Sviluppo del percorso: 9.45 km A/R

Tempo in movimento: 4 ore in funzione dell'andamento del gruppo

Soste: una sosta per concerto circa 45 min a cura del quartetto DAVI' + una sosta per degustazione prodotti nel bosco 30 min + sosta per visitare le gole dell'inferno spaccato 1 ora (in funzione del numero di persone, gruppi da 15 persone massimo). Per motivi di sicurezza la visita delle gole è limitata al primo tratto (ingresso).

Difficoltà: E - Escursionistico

Colazione: al momento della iscrizione ci sarà una colazione per tutti i partecipanti

Acqua: ogni partecipante dovrà avere la propria quantità di acqua.

Mezzi di trasporto: auto propria che verrà lasciata a Scaricasale di Colle Mesole.

Appuntamento: ore 8:15 a Scaricasale (42,45157° N, 13,77537° E)

Partenza prevista ore: 8:45 da Scaricasale:

Come raggiungere colle Mesole: arrivati ad Arsita dinanzi al supermercato COAL, seguire le indicazioni con le relative frecce indicanti il percorso su ogni incrocio. Da Arsita a Colle Mesole = 15 – 20 minuti circa con auto.

Rientro previsto ad Arsita per pranzo: dopo le ore 15:00 in funzione della durata della passeggiata

Pranzo: presso la polivalente di Arsita: primo, secondo e bevande.

NOTA: E' ASSOLUTAMENTE PROIBITO/VIETATO PORTARE CANI DURANTE L'ESCURSIONE.

EQUIPAGGIAMENTO

Scarponi da trekking, giacca a vento, abbigliamento a strati da montagna, cappello, calzini di ricambio, scarpe di ricambio, panini.

Utili i bastoncini telescopici e casco per ingresso alle gole dell'inferno spaccato.

Per chi non ha disponibilità il CAI Arsita fornirà i caschetti.

CONDIZIONI FISICHE

Si richiede buona preparazione fisica ed assenza di patologie.

In caso di allergie gli organizzatori declinano ogni responsabilità e non saranno previsti prodotti alimentari specifici per vegani.

REQUISITI TECNICI

Non ci sono difficoltà tecniche durante la passeggiata tranne per l'ingresso alle gole dell'inferno spaccato dove è necessario prestare massima attenzione per evitare di scivolare.

QUOTA PARTICIPAZIONE: 20€. La quota comprende: colazione, pranzo, concerto. Costo assicurazione 10 € oppure modulo liberatoria responsabilità.

RINVIO EVENTO: In caso di maltempo l'evento verrà rimandato a data da destinarsi.

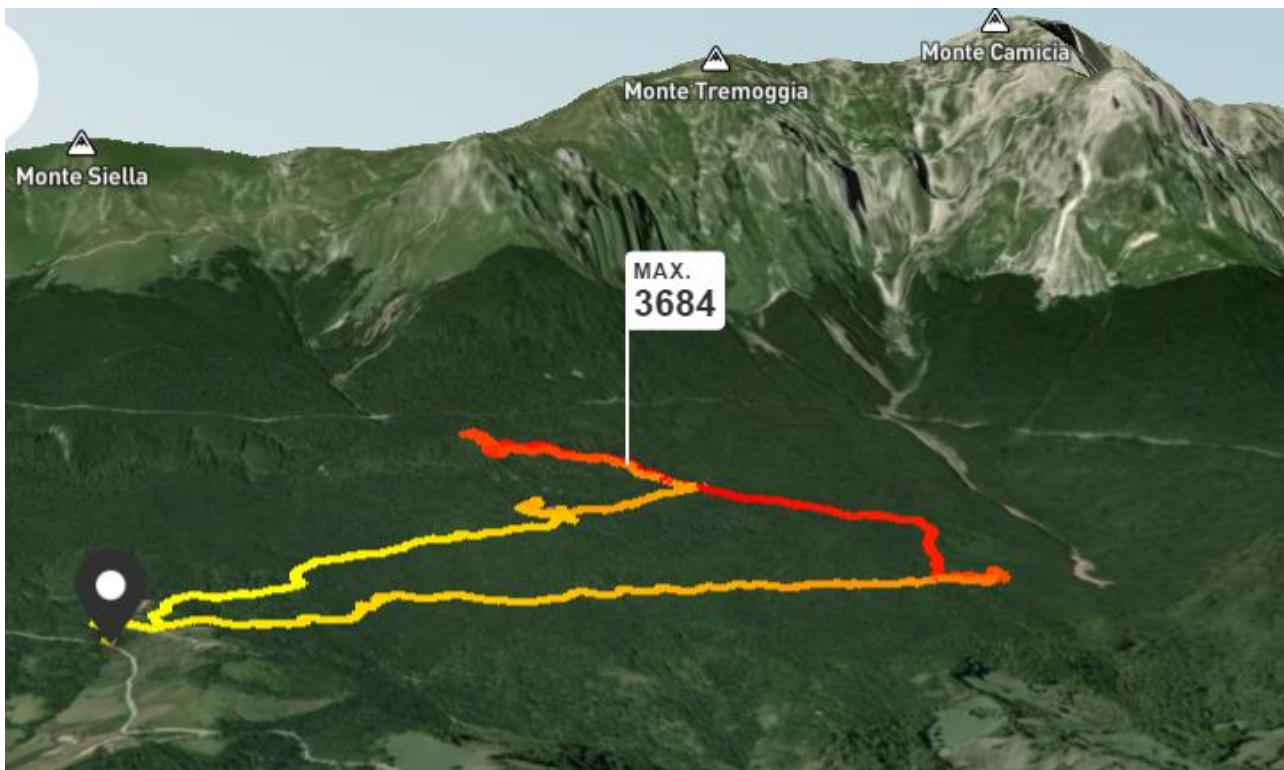
ORGANIZZATORI

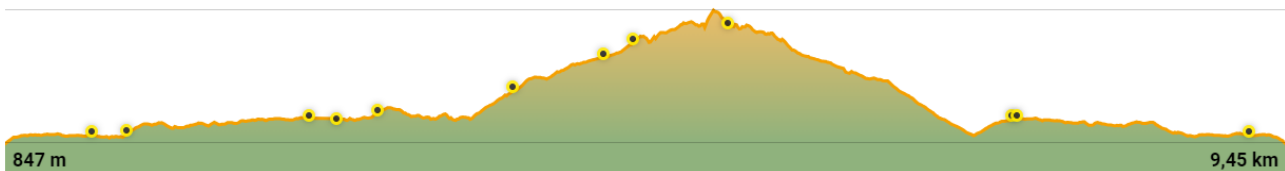
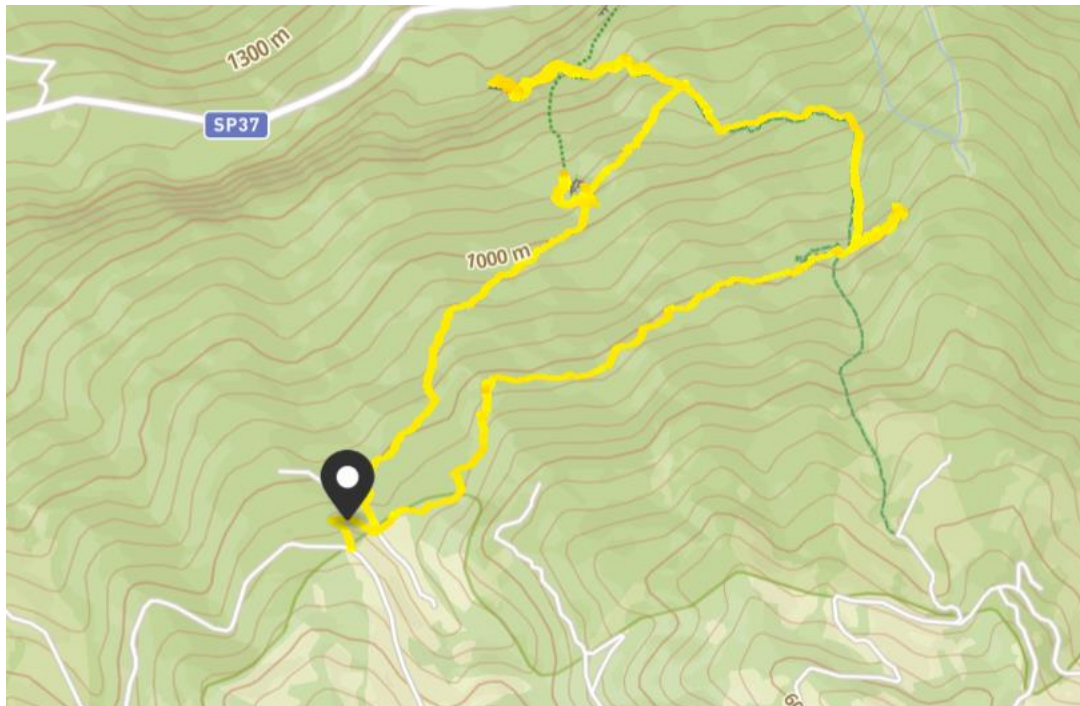
Valentina Giancola, Cesare di Marcello

AVVERTENZE

- a) I tempi di percorrenza sono calcolati in eccesso.
- b) Gli organizzatori si riservano di modificare in tutto o in parte l'itinerario in considerazione delle condizioni meteorologiche e/o in caso si determinino situazioni pericolose.
- c) Gli organizzatori per la loro responsabilità si riservano di escludere dalla propria escursione i partecipanti non adeguatamente attrezzati e allenati.
- d) I partecipanti sollevano gli organizzatori da qualsivoglia responsabilità per qualsiasi incidente o inconveniente dovuti alla propria personale imperizia o alla mancata osservanza delle regole dell'andare in montagna o eventi non prevedibili.
- e) I partecipanti si impegnano a rispettare rigorosamente gli orari stabiliti dagli organizzatori ed a comunicare eventuali problemi fisici.

CARTA DELL'ESCURSIONE





NOTE PARTICOLARI

L'ITINERARIO

L'itinerario proposto si sviluppa interamente nel Comune di Arsita (TE) ed è certamente tra i più affascinanti nel Parco Nazionale Gran Sasso e Monti della Laga: boschi, sorgenti, vegetazione lussureggiante, gole impressionanti, pareti di arrampicata e tanto altro ancora. Il sentiero delle sorgenti del fiume Fino è stato realizzato dalla sottosezione CAI di Arsita nel 1992; è un itinerario di grande interesse in quanto, permette in poche ore di cammino, di raggiungere il nevaio più meridionale d'Europa, cioè il nevaio del Gravone. L'escursione parte nei pressi del paese di Arsita (470 m) che si trova in una spettacolare e panoramica posizione sulla fascia collinare pedemontana, nella catena Meridionale del Gran Sasso d'Italia

Dal'agriturismo Scaricasale, si segue il sentiero che entra nel bosco (segni evidenti) e poi traversa lungamente a dx, seguendo i bolli di vernice rossi e gialli. Si perviene ad un manufatto recintato utilizzato come presa di acqua e si aggira sulla sx la bastionata rocciosa che si ha davanti. Si è ora alla base della parete attrezzata di Pietra Rotonda, meta di arrampicatori locali che si rifugiano in questa amena falesia, soprattutto in torride giornate estive. Da qui il sentiero continua a salire in leggero traverso verso dx fino a raggiungere una zona con pendenze più dolci dove vi è un crocevia (quota 1060 m). Qui occorre seguire le indicazioni per le gole, continuando ad avere come riferimento i bolli gialli e rossi. Dopo un breve tratto di salita, il sentiero piega a sx per una breve discesa e dopo poco si giunge in prossima dell'ingresso (non molto evidente) della Gola dell'Inferno Spaccato (cartello).

Ripercorrendo il sentiero all'inverso, in discesa, per raggiungere, con gradevole percorso, le sorgenti del fiume Fino (900 m) che nasce in questa zona, a nord del Monte Siella in una ampia faggeta, per immettersi nel tratto di Sentiero Italia, anche percorso Terre Alte, cominciando a incontrare un ambiente roccioso tra

alberi e muschio, si svela il corso d'acqua si snoda tra le colline e lambisce l'abitato di Arsita che, in forma allungata, si stende occupando uno sperone breccioso sul Fino.

IL TERRITORIO

Il territorio di Arsita segnava nel periodo italico il confine tra il territorio dei Vestini e quello dei Petruzi; infatti, lo stesso nome del Fiume Fino nella terminologia altomedievale era indicato come "In Fluvio Fine" cioè "fiume" del confine. Reperti archeologici ritrovati nel territorio di Arsita nel 1985 (tombe, corredi e monili vari), testimoniano la presenza umana in epoca preromana (ca. VII sec. a.c.). Anticamente il nome di Arsita era Bacucco a partire dal XI secolo, tuttavia, accanto a Bacucco comincia a comparire anche il nome di Arsita: si tratta di un documento riguardante la cessione di tre castelli, tra cui Bacucco e Arseta, al monastero di Montecassino (1085). Nel 1273 invece, furono citate Bacuccum e Arsita cum Podio nel Diploma concesso ad Alife da Carlo I D'Angiò, mentre le decime vaticane del 1324 parlano sia di "Bacucco" sia della "ecclesia S. Iohannis de Arsita". Come si evince dai documenti, i due insediamenti dovevano essere vicini e, forse, complementari: il primo corrispondeva all'incastellamento attuale, mentre il secondo coincideva probabilmente con la cosiddetta "Cima della Rocca" (quota 923) e con la sottostante Chiesa di San Giovanni, che si trova sul "Colle di San Giovanni" a un'altitudine di 729 m s.l.m. All'insediamento di Bacucco apparteneva nel Rinascimento anche la vicina Roccafinadamo (Rocca Filiorum Adami), sopravvivenza della vecchia Arsita, il cui primitivo incastellamento è riconoscibile sulla "Cima della Rocca", su un precedente centro italico dei Vestini. Fino al 1905 Arsita fu chiamata col nome di Bacucco. Sull'origine del nome ci sono varie e controverse ipotesi: Bacucco significherebbe "castelletto" o "insediamento di capanne di frasche". Secondo altre fonti il nome deriverebbe "dalla sua forma ovale, quasi un bel cucco" secondo altri trae origine dalla venerazione del Dio Bacco. Bacucco, in aramaico vuol dire "Stella del Padre" e curiosamente ha conservato lo stesso significato nel nome Arsita "Sidus Padris". Secondo altri Arsita vuol dire "luogo riarso, bruciato".

Club Alpino Italiano

Sezione M.Ciotti - Arsita

**CARATTERISTICHE ESCURSIONE – PERCORSO BAMBINI
(PERCORSO BLU)**

Quota di partenza: Scaricasale 876 m

Quota massima: Sorgenti del Fiume Fino 980 m

Quota minima: Scaricasale 876 m

Dislivello salita: 100 m

Dislivello discesa: 100 m

Sviluppo del percorso: 5 km A/R

Tempo in movimento: 2 ore in funzione dell'andamento del gruppo

Soste: una sosta per degustazione prodotti nel bosco 30 min + 3 soste per laboratori didattici a cura di Emozioni a Pois.

Difficoltà: E - Escursionistico

Colazione: al momento della iscrizione ci sarà una colazione per tutti i partecipanti

Acqua: ogni partecipante dovrà avere la propria quantità di acqua.

Mezzi di trasporto: auto propria che verrà lasciata a Scaricasale di Colle Mesole.

Appuntamento: ore 8:30 a Scaricasale di Colle Mesole (42,45157° N, 13,77537° E)

Partenza prevista ore: 9:00 da Scaricasale

Come raggiungere colle Mesole: arrivati ad Arsita dinanzi al supermercato COAL, seguire le indicazioni su ogni incrocio con le relative frecce indicanti il percorso. Da Arsita a Colle Mesole = 15 – 20 minuti circa con auto.

Rientro previsto ad Arsita per pranzo: dopo le ore 13.30 in funzione della durata della passeggiata

Pranzo: presso la polivalente di Arsita primo, secondo e bevande.

NOTA: E' ASSOLUTAMENTE PROIBITO/VIETATO PORTARE CANI DURANTE L'ESCURSIONE.

EQUIPAGGIAMENTO

Scarponi da trekking, giacca a vento, abbigliamento a strati da montagna, cappello, calzini di ricambio, scarpe di ricambio, panini. Utili i bastoncini telescopici per chi li ha.

CONDIZIONI FISICHE

Si richiede buona preparazione fisica ed assenza di patologie.

In caso di allergie gli organizzatori declinano ogni responsabilità e non saranno previsti prodotti alimentari specifici per vegani.

REQUISITI TECNICI

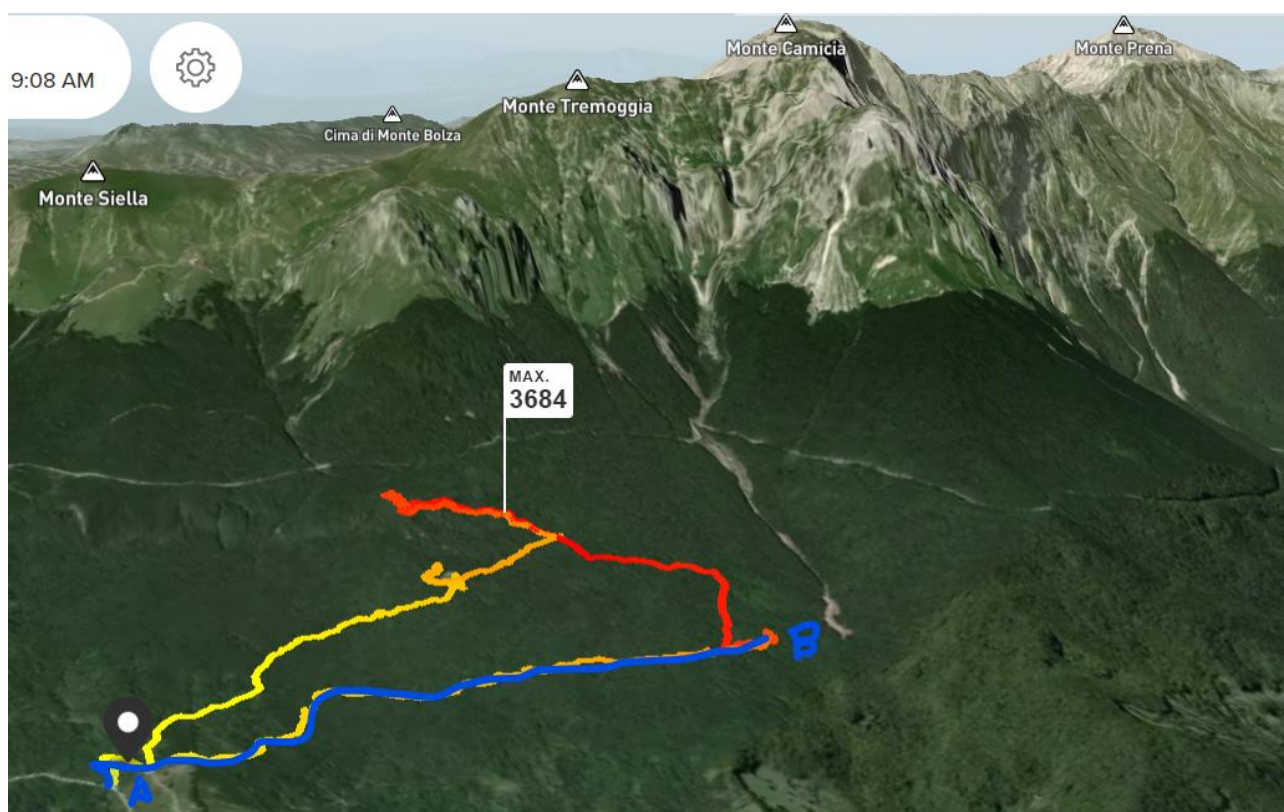
Non ci sono difficoltà tecniche durante la passeggiata tranne per l'ingresso alle gole dell'inferno spaccato dove è necessario prestare massima attenzione per evitare di scivolare.

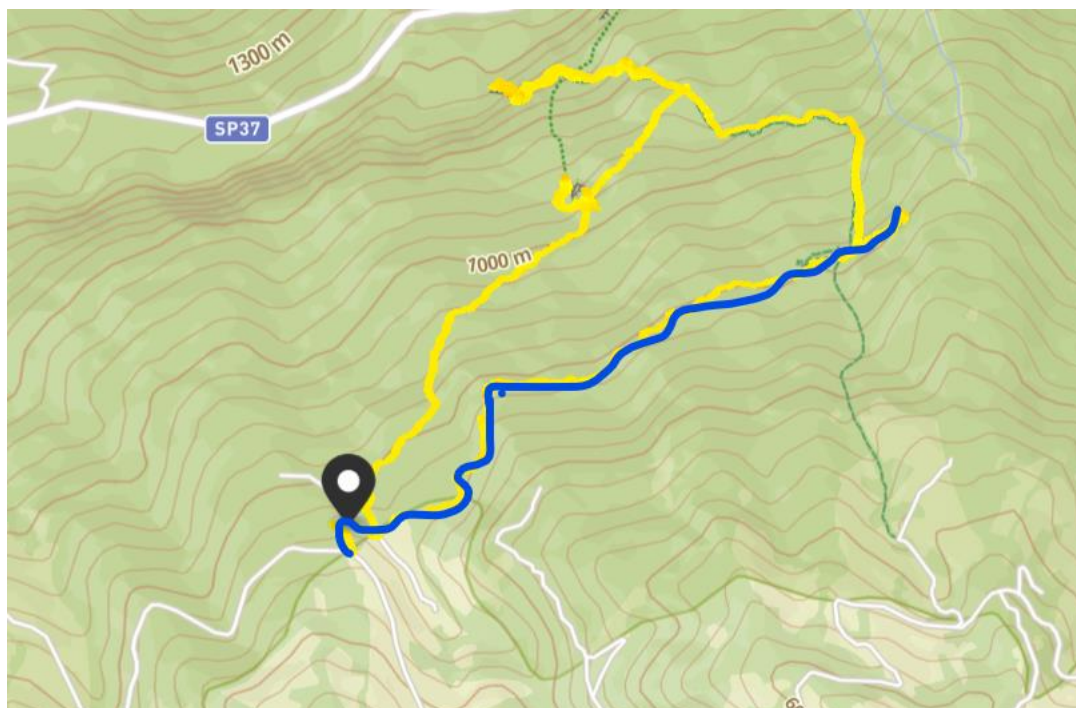
QUOTA PARTECIPAZIONE: 20€ adulti, gratis bambini sotto 13 anni. La quota comprende: colazione, pranzo, concerto. Costo assicurazione 10 € oppure modulo liberatoria responsabilità.

RINVIO EVENTO: In caso di maltempo l'evento verrà rimandato a data da destinarsi.

ORGANIZZATORI

Valentina Giancola, Cesare di Marcello





AVVERTENZE

- f) I tempi di percorrenza sono calcolati in eccesso.
- g) Gli organizzatori si riservano di modificare in tutto o in parte l'itinerario in considerazione delle condizioni meteorologiche e/o in caso si determinino situazioni pericolose.
- h) Gli organizzatori per la loro responsabilità si riservano di escludere dalla propria escursione i partecipanti non adeguatamente attrezzati e allenati.
- i) I partecipanti sollevano gli organizzatori da qualsivoglia responsabilità per qualsiasi incidente o inconveniente dovuti alla propria personale imperizia o alla mancata osservanza delle regole dell'andare in montagna o eventi non prevedibili.
- j) I partecipanti si impegnano a rispettare rigorosamente gli orari stabiliti dagli organizzatori ed a comunicare eventuali problemi fisici.

Club Alpino Italiano
Sezione M.Ciotti - Arsita